

NİHÂVEND ŞARKI

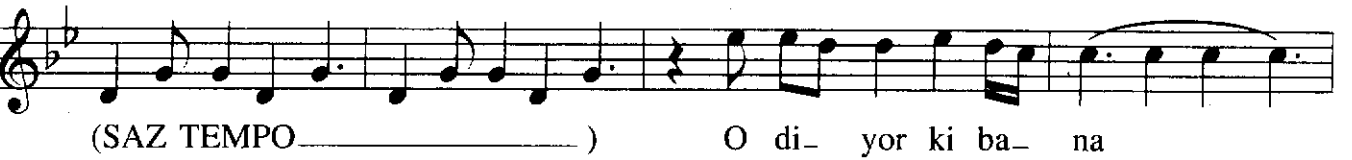
Usûlü : CURCUNA

(Hava kurşun gibi ağır)

Müzik : SÂLİH SUPHİ SONER

Söz : NÂZİM HİKMET

(♩ = 200)



NİHÂVEND ŞARKI

(2. Sahife)

SÂLİH SUPHÎ SONER

çok (SAZ—) hem dert— yok (SAZ—) hem dert—

yok Yü rek le rin— ku lak- la- rı- sa- ğır (SAZ)

ğır Ha va kur şun— gi bi— a ğır

a ğır a— ğır

(SAZ TEMPO—) Ben di yo rum— ki- o— na

Kül o— la yım— Ke rem— gi bi ya na- ya— na

Ben yan ma sam sen— yan- ma— san biz yan ma— sak

na sıl- çıkar ka ran— lık— lar— ay— dın- lı ğa

ay— dın lı ğa ay— dın— lı— ğa

NİHÂVEND ŞARKI

(3. Sahife)

SÂLİH SUPHİ SONER

Ha va top rak gi bi— ge— be Ha va kur şun— gi bi a ğır

Ba ğır— ba ğır— ba ğır—

ba ğı— rı— yo rum Ko şun kur şun e rit me ye

ça ğı rı— yo rum Ko şun kur— şun—

— e rit— me— ye — ça ğır—

(Son)

ça ğır— ça ğı rı yo rum

E.B.

Hava kurşun gibi ağır
Bağır bağır bağırıyorum.
Koşun kurşun eritmeye çağırıyorum.
O diyor ki bana:
Sen kendi sesinle kül olursun ey ..
Kerem gibi yaana yana
Deeert çok, hemdert yok.
Yüreklerin kulakları sağır
Hava kurşun gibi ağır.
Ben diyorum ki ona
Kül olayım Kerem gibi yana yana
Ben yanmasam, sen yanmasan, biz yanmasak.
Nasıl çıkar karanlıklar aydınlığa.
Hava toprak gibi gebe
Hava kurşun gibi ağır
Bağır bağır bağır bağırıyorum.
Koşun kurşun eritmeye çağırıyorum.

(Nâzım HİKMET)